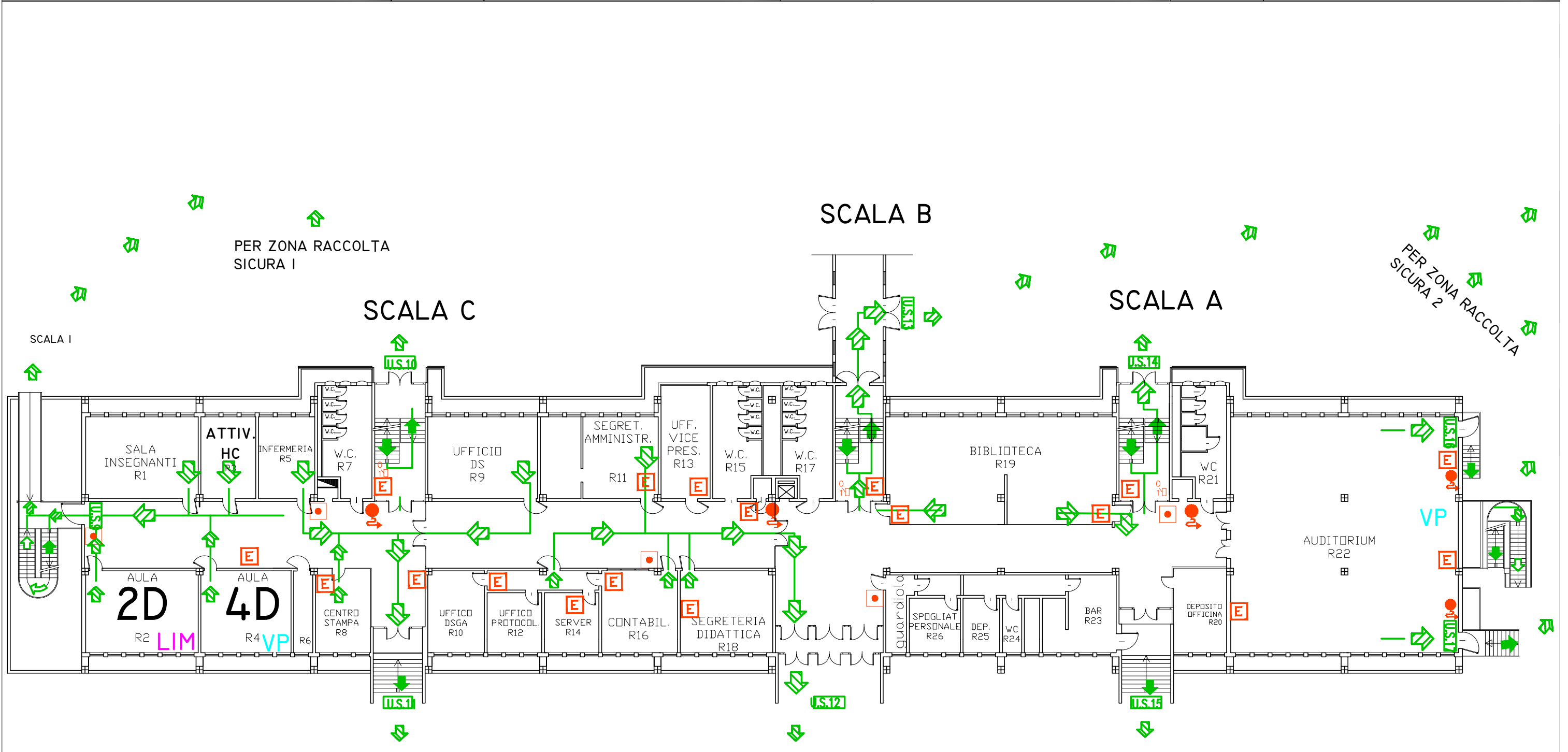


SIMBOLO	DESCRIZIONE	SIMBOLO	DESCRIZIONE	SIMBOLO	DESCRIZIONE
○	VOI SIETE QUI	⏻	Interruttore elettrico generale	→↗	Via di fuga orizzontale
🚒	Idrante DN 45	🔴	Pulsante di allarme	→↘	Via di fuga verso il basso
🔥	Estintore	EM	Luce di emergenza	→↗	Via di fuga verso l'alto
🚒	Rilevatore di gas	US	Cartello uscita di sicurezza	🚫	Cartello "VIETATO FUMARE"
🚒	Rilevatore di fumo	MS	Porte con maniglioni a spinta	🚫	Valvola intercettazione gas metano



ISTITUTO SCOLASTICO:

# L.S.S. CATTANEO - TORINO

## LAY OUT DI EMERGENZA E DI EVACUAZIONE AI SENSI D.M.10-03-98

**PIANO  
 RIALZATO**

NOME FILE DISEGNO

LSS\_CATTANEO\_P1\_Sede\_PE

DATA

15/9/14

TAVOLA N°

02 C

SCALA